

Vittra

Conforma – barrierefreie Badkollektion

conforma



GENERATION PLUS
HEALTH + CARE

Inhalt

02 03 04 05 06 07 08 09 10 11 12 13

Inhalt

Badgestaltung mit Weitblick – zukunftssicher planen

Investition für die Zukunft

Checkbox

Planungsvarianten

Badkollektion Conforma

30 31 32 33 34 35 36 37 38 39 40 41 42 43 44 45

16 m²



Klinikbad

Produktübersicht

VitrAflush-Technologie

14 15 16 17 18 19 20 21 22 23 24 25 26 27 28 29

7,8 m²



Barrierefreies
Bad nach DIN

10 m²



Generationenbad

46 47 48 49 50 51 52 53 54 55

VitrAclean Beschichtung

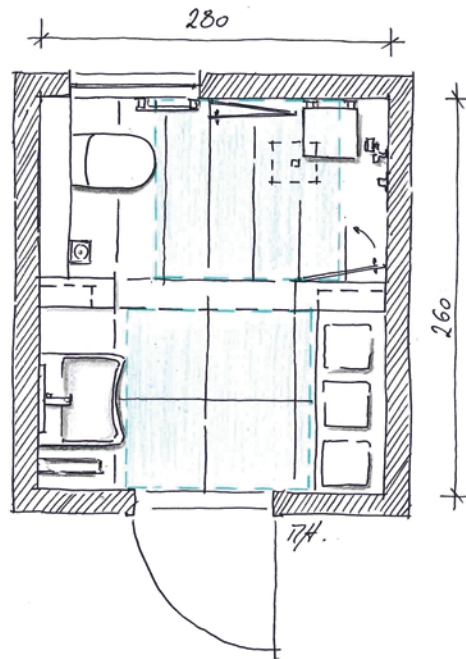
VitrA

Leistungserklärung





GENERATION PLUS
HEALTH + CARE

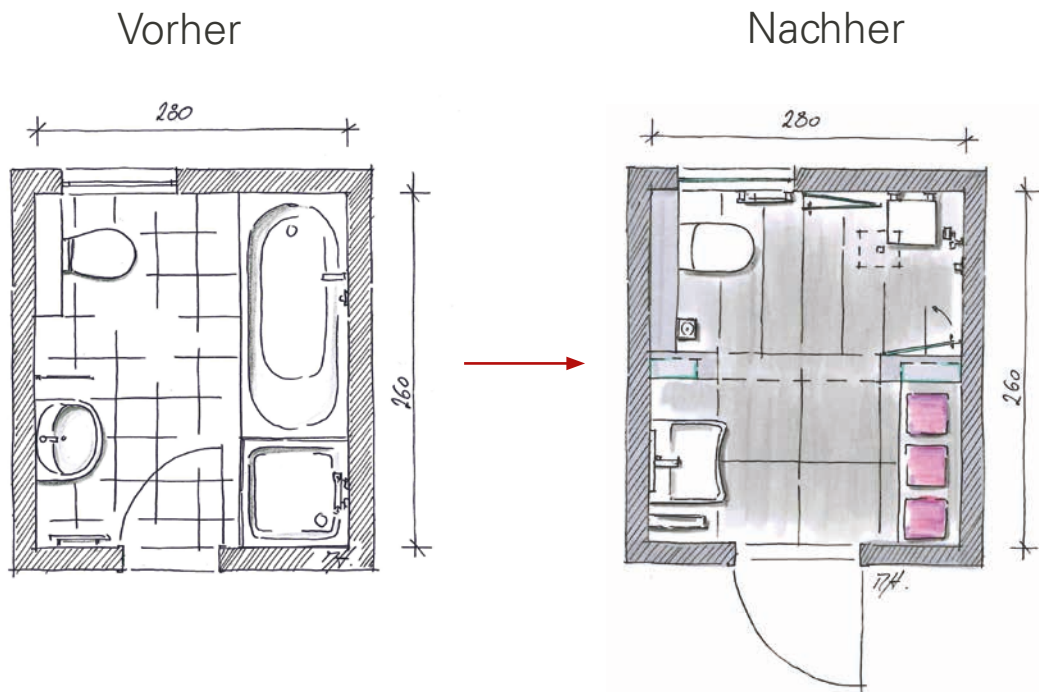


Badgestaltung mit Weitblick – zukunftsicher planen

Der Neubau und die Sanierung eines Bades sollten mit Weitblick geplant werden. So lässt sich durch barrierefreie Maßnahmen ein hoher Komfort für alle Lebensphasen generieren. Das fördert und erhält die Selbstständigkeit bei Einschränkungen. Und sorgt für eine Ruhezone im Alltag mit langfristigem Wohlfühlambiente. Vitra Bad zeigt mit der barrierefreien Badkollektion Conforma, dass dabei elegantes Design und Funktionalität Hand in Hand gehen. Mit den hochwertigen Sanitärkeramiken lassen sich wohnliche Bäder in zeitlos ansprechendem Design schaffen. Bereits wenige Anpassungen machen ein Bad in allen Lebensphasen universell nutzbar.

Bei der Finanzierung gibt es einige positive Überraschungen.

Investition für die Zukunft



Möglichkeiten zur Umbau-Finanzierung

Für Hausbesitzer und Wohnungseigentümer ist eine Bad-Sanierung aufwendig und meist mit hohen Kosten verbunden. Auch wenn die meisten Menschen so lange wie möglich im eigenen Zuhause wohnen möchten, verzichten sie aus finanziellen Gründen oft auf ein altersgerechtes Sanierungskonzept. Was viele Bauherren nicht wissen: Für den barrierefreien Umbau des Badezimmers können sie Zuschüsse beantragen. Zum Beispiel Fördermittel des jeweiligen Bundeslandes oder ein KfW-Kredit, der nicht komplett zurückgezahlt werden muss. Für bereits hilfsbedürftige Personen zahlt die Pflegekasse pro erstmaliger Umbaumaßnahme einen Zuschuss von bis zu 2.557 Euro. Auch Krankenkassen leisten bei verschriebenen Hilfsmitteln wie Haltegriffen einen Zuschuss. Wo man sich über Finanzierungshilfen und Zuschüsse informieren kann, weiß Claudio Conigliello, Marketing Manager von Vitra Bad:

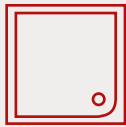
„Kostenlose und unverbindliche Informationen über Fördermittel und Zuschussmöglichkeiten erhalten Interessenten bei Sozialversicherungsträgern, karitativen Einrichtungen, Architektenkammern, Stadtplanungsämtern, Verbraucherzentralen, Wohnungsbaugesellschaften oder den Landesberatungsstellen für barrierefreies Bauen. Eine solche Beratung macht auch dann bereits Sinn, wenn noch keine konkrete Planung vorschwebt.“

Checkbox



Tür

- nach außen aufgehend
- von außen entriegelbar



Duschtasse & Badewanne

- bodengleiche Dusche mit Sitzmöglichkeit
- Wanne mit Seiteneinstieg oder Einstiegshilfe



Möbel & Haltevorrichtungen

- im Sitzen vollständig erreichbar
- gut greifbare Formen
- abgerundete Ecken
- Toilettenpapierhalter und Mülleimer vom WC aus leicht erreichbar



Beleuchtung

- keine blendenden Reflexe
- gute Ausleuchtung auch in den Ecken



WC

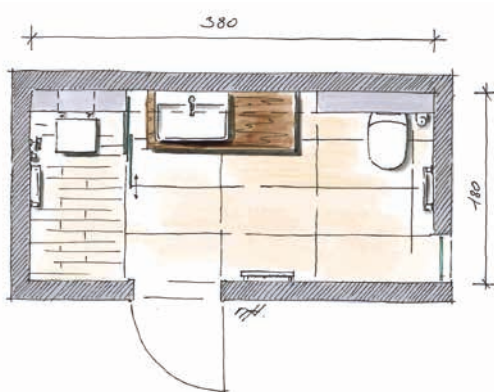
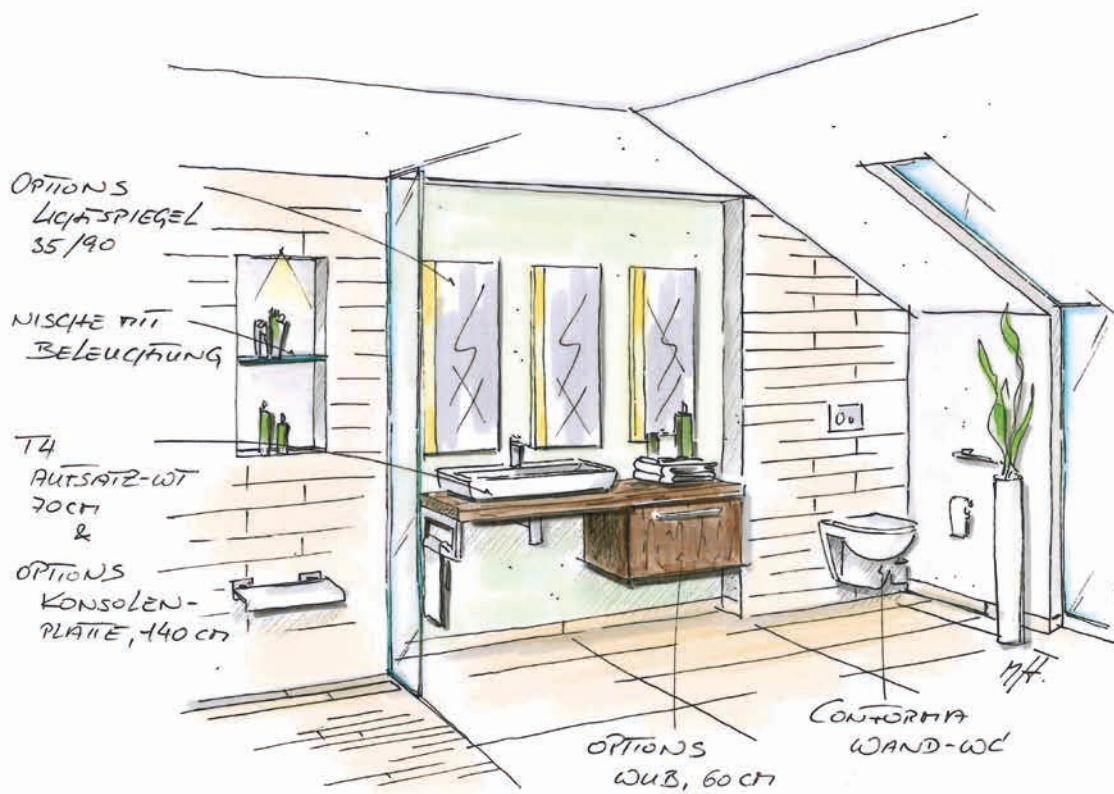
- erfüllt DIN 1385-6, DIN EN 38 und DIN EN 997
- Barrierefrei: seitlicher Mindestabstand von 20 cm zur Wand und zu anderen Sanitäröbekten
- uneingeschränkte Rollstuhlnutzung: an einer Seite 90 cm Abstand, gegenüberliegend mind. 30 cm Abstand
- Beckenvorderkante zur Wand 70 cm
- Sitzhöhe 46–48 cm



Waschtisch

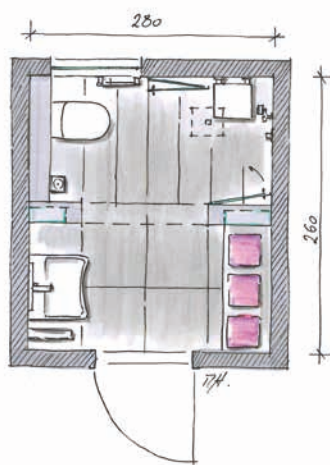
- erfüllt: DIN 18040
- im Sitzen nutzbar
- Beinfreiraum mind. 55 cm Tiefe und 67 cm Höhe ab Unterkante Waschtisch
- mind. 100 cm hoher Spiegel ist unmittelbar über dem Waschplatz anzubringen und muss für sitzende Personen vollständig einsehbar sein

Planungsvarianten



Einstieg in den barrierefreien Komfort

Schon mit wenigen Maßnahmen wird ein normales Bad barrierefrei und erfüllt weiterhin alle Ansprüche an Ästhetik und Design. Eine durchdachte Anordnung von Badmöbeln und Sanitärkeramiken sorgt für eine leichte Zugänglichkeit von Waschtisch, WC und Dusche. Die großzügig bemessene Dusche sollte bodengleich sein und ist einer Badewanne vorzuziehen. Ausreichend Platz unterhalb des Waschtisches ermöglicht es, ihn auch im Sitzen zu nutzen. Ablageflächen seitlich des Waschtisches runden die Einrichtung sinnvoll ab. Das Bad wird dabei pflegeleicht, komfortabel und sicher. So schafft Vitra mit der Badkollektion Conformia ein universelles Bad, das in jedem Alter nutzbar ist und dabei die gewohnte Wohlfühlatmosfera erhält.



Erweiterte Barrierefreiheit nach DIN

Ein klarer und aufgeräumter Grundriss schafft den Raum und die nötigen Voraussetzungen für ein barrierefreies Bad nach DIN. So sind großzügige Bewegungsflächen von mindestens 120 x 120 Zentimeter vor WC, Waschtisch und in der Dusche möglich. Niveaugleiche Duschköpfe sorgen für einen problemlosen Ein- und Ausstieg. Die Wandkonstruktionen sind für eine Nachrüstung mit Klappsitz und Stütz- und Haltegriffen ausgelegt. Bei den Waschtischen erleichtert eine ergonomische Ausformung den Alltag. Sie bieten genügend unterfahrbaren Beinfreiraum. Der hohe Spiegel wird tief montiert. So lässt sich der Waschtisch sowohl im Stehen als auch im Sitzen nutzen.

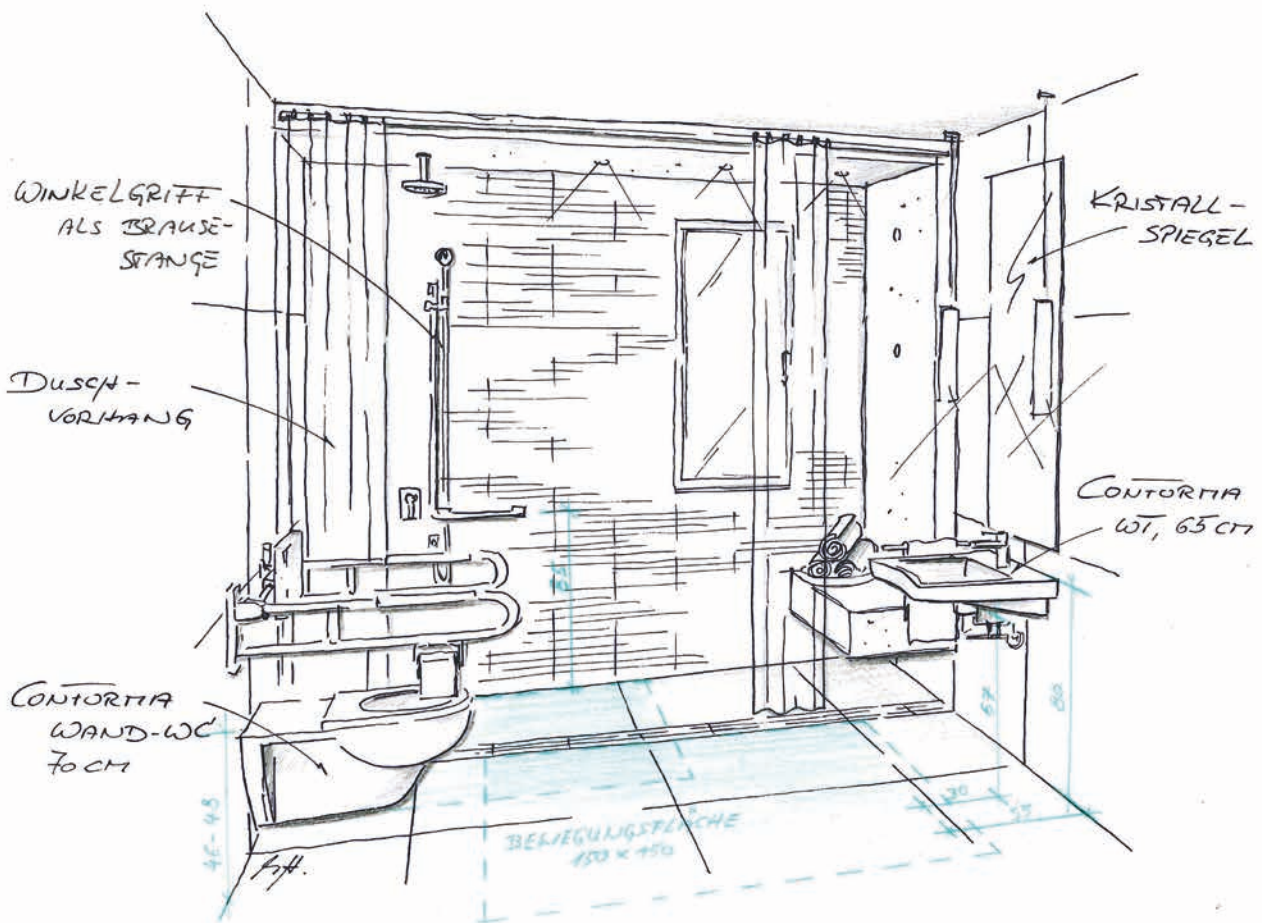
Planungsvarianten



Professionelle Barrierefreiheit nach DIN

Wo Menschen mit Einschränkungen täglich auf Hilfe und Pflege angewiesen sind, steigen auch die Ansprüche an ein barrierefreies Bad. Großzügige Bewegungsflächen von mindestens 150 x 150 Zentimeter vor WC, Waschtisch und Dusche erfordern eine durchdachte Planung. Die Dusche muss niveaugleich eingebaut werden und eine Nachrüstung mit Duschklappsitz und beidseitigen Stützklappgriffen ermöglichen.

Stützklappgriffe benötigt auch das WC. Diese werden seitlich in einem Abstand von 65 bis 70 Zentimeter und 28 Zentimeter über der WC-Sitzfläche montiert. Beim WC ist zudem auf eine erhöhte Sitzhöhe von 46 bis 48 Zentimeter zu achten. Das erleichtert Hinsetzen und Aufstehen. Mit 70 Zentimeter Tiefe braucht ein barrierefreies WC mehr Platz als gewöhnliche Toiletten. Das gilt auch für den Abstand zu den Seitenwänden. 90 Zentimeter rechts



oder links geben einer Hilfsperson den nötigen Raum. 30 Zentimeter zur Wand lassen Platz für den zweiten Stützgriff. Die WC-Rückenstütze wird maximal 55 Zentimeter hinter der WC-Vorderkante angeordnet.

Barrierefreie Waschtische können sowohl im Stehen als auch im Sitzen genutzt werden. Dafür liegt die Montagehöhe bei maximal 80 Zentimeter und der Waschtisch muss in einer Tiefe von mindestens 55 Zentimeter auf

90 Zentimeter Breite unterfahrbar sein. Bis 30 Zentimeter hinter der Vorderkante sollte der Kniefreiraum bei 67 Zentimeter liegen. Durch eine abgerundete Formgebung kann ein Waschtisch besser umgriffen und Verletzungsgefahren vermindert werden. Der Spiegel hat eine Mindesthöhe von 100 Zentimetern. So kann er sowohl sitzend als auch stehend genutzt werden.

BADKOLLEKTION CONFORMA

Das Komfortbad von heute ist das barrieregerechte Bad von morgen – Conforma

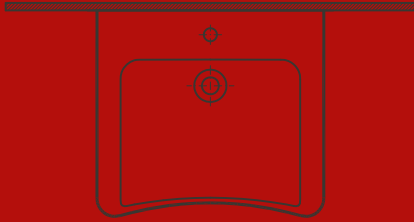
Die Badkollektion Conforma umfasst sechs WCs sowie zwei Waschtische und verleiht Bädern durch klares, minimalistisches Design einen modernen Touch. Die beiden Waschtische sind jeweils in vier Varianten erhältlich. Sowohl die klassischen Wand-WCs als auch das Conforma Wand-WC mit VitraFlush-Technologie lassen sich für Rollstuhlfahrer so montieren, dass eine Sitzhöhe von 48 Zentimetern erreicht wird. Neben der idealen Höhe bietet das spülrandlose Conforma Wand-WC VitraFlush einen weiteren Vorteil: Die innovative Technik spült hier einfach mit sauberem Wasser weg, was andernfalls aufwendig zu reinigen wäre. Das erspart sowohl Zeit als auch Mühe bei der Reinigung und sorgt für ein Plus bei der Hygiene.

Wer auf barrierefrei setzen und dennoch Vorhandenes nutzen möchte, entscheidet sich für eines der „Renovierungs-WCs“ von Vitra: zum Beispiel für das Conforma Wand-WC (+6 cm). Intelligentes Produktdesign und hohe Funktionalität sorgen dafür, dass trotz Montage an vorhandenen Installationen eine Sitzhöhe von 48 Zentimetern erreicht wird. Auch das Conforma Stand-WC bietet diesen Vorteil des geringen Montageaufwands – ab 2015 ist dieses auch als Flachspül-Variante erhältlich. Alle WCs der Badkollektion Conforma von Vitra Bad erfüllen die für die barrierefreie Nutzung relevanten Normen.

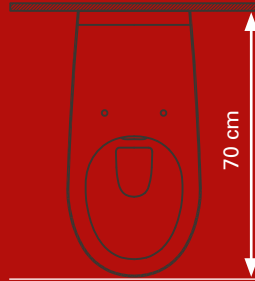
Der Conforma Waschtisch ist nach DIN 18040 für die barrierefreie Nutzung optimiert und bietet modernen Waschkomfort in ästhetischem Design. Die Vorderseite des Waschtischs ist nach innen geneigt und abgerundet, sodass sie sich ergonomisch an die Körperform anpasst. Untergreifbare und „unsichtbare“ Kanten machen das Heranziehen an den Waschtisch für Rollstuhlfahrer besonders einfach.

Bei der Combo Badewanne aus Acryl ist der Name Programm: Sie erleichtert durch die seitliche Tür den Einstieg und ist Dusche und Badewanne zugleich. Ihre Vielseitigkeit wird durch den IROKO Holzsitz verstärkt – dieser kann entlang der Badewanne platziert werden und ist optional erhältlich. Mit einer Größe von 170 x 75 Zentimeter, einer Tiefe von 41,5 Zentimetern und einer Höhe von 54 Zentimetern offeriert die Combo Badewanne viel Platz und lädt mit 200 Liter Fassungsvermögen zu entspanntem Badevergnügen ein. Die 10 Millimeter dicke Glastür ist besonders stabil. Wahlweise kann die Badewanne auch mit einer 6-Millimeter-Glaswandabdeckung bestellt werden.

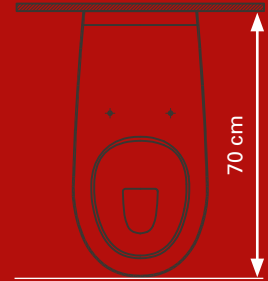
Mit der optional wählbaren Oberflächenveredelung VitraClean von Vitra ist die Badkollektion Conforma besonders pflegeleicht, da die wasserabweisende Oberfläche Kalkablagerungen und Verunreinigungen schonend vorbeugt.



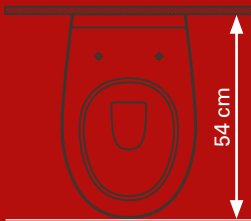
Waschtisch
barrierefrei



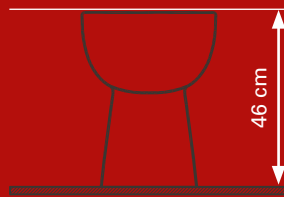
Wand-WC 70 cm
ohne Spülrand



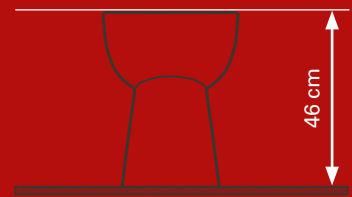
Wand-WC 70 cm
mit Spülrand



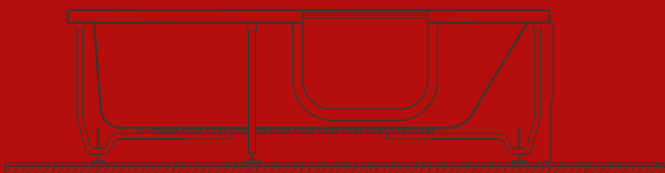
Wand-WC (+6 cm)



Stand-WC
Tiefspüler



Stand-WC
Flachspüler



Combo Badewanne

Barrierefreies Bad nach DIN



7,8 m²

Barrierefreies Raumwunder – Platz optimal nutzen

Auch kleinere Bäder können barrierefrei gestaltet werden. Das erhält und fördert bei jüngeren Menschen, die mit Einschränkungen aufwachsen, die Selbstständigkeit. Eine durchdachte und optimierte Anordnung der Sanitärkeramiken und Badmöbel schafft die notwendigen großzügigen Bewegungsflächen vor Dusche, Waschtisch und WC.

Bestehende Bäder passen sich so unkompliziert den neuen Anforderungen an. Mit diesen Maßnahmen wird der Alltag erleichtert, ohne dass auf hochwertiges Design im privaten Bad verzichtet werden muss.



Waschtisch barrierefrei

Erst auf den zweiten Blick wird deutlich, dass der Conforma Waschtisch nach DIN 18040 barrierefrei ist. Optisch erscheint er in modernem Design und reiht sich damit nahtlos in die Welt von Vitra Bad ein. Für Barrierefreiheit sorgt seine nach innen abgerundete Vorderseite. So kann er auch im Sitzen genutzt werden. An seiner Unterseite verfügt er über versteckte Furchen.

Wand-WC

Barrierefreien WC-Komfort auf ästhetisch höchstem Niveau bietet das Conforma Wand-WC. Standardisiert kommt es auf 48 Zentimeter Sitzhöhe und auf 70 Zentimeter Tiefe. Es steht in zwei Varianten als Flach- und Tiefspüler zur Verfügung. Das variable Spülvolumen mit drei und sechs Litern spart Wasser und sorgt für effizientes Spülen.

Barrierefreies Bad nach DIN

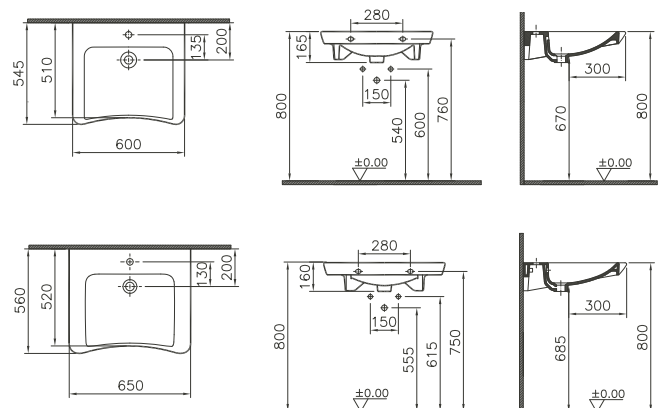


Waschtisch barrierefrei

Produktbeschreibung	Standard	mit VitraClean	B x T (mm)	Gewicht (kg)
Hahnloch mittig, mit Überlaufloch	5289B003-0001	5289B403-0001	600 x 545/510	18,0
	5291B003-0001	5291B403-0001	650 x 560/520	18,9
ohne Hahnloch, mit Überlaufloch	5289B003-0012	5289B403-0012	600 x 545/510	18,0
	5291B003-0012	5291B403-0012	650 x 560/520	18,9
Hahnloch mittig, ohne Überlaufloch	5289B003-0041	5289B403-0041	600 x 545/510	18,0
	5291B003-0041	5291B403-0041	650 x 560/520	18,9
ohne Hahnloch, ohne Überlaufloch	5289B003-0016	5289B403-0016	600 x 545/510	18,0
	5291B003-0016	5291B403-0016	650 x 560/520	18,9

Eigenschaften

- ➔ für barrierefreie Anwendungen geeignet
- ➔ entspricht: DIN 18040
- ➔ Spezial-Ablaufgarnitur G451189





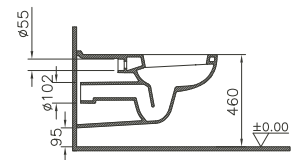
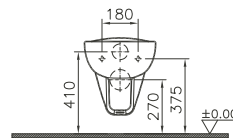
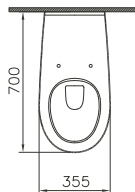
Wand-WC 70 cm

Produktbeschreibung	Standard	mit VitraClean	B x T (mm)	Gewicht (kg)
Tiefspüler	5813B003-0075	5813B403-0075	355 x 700	29,6

Eigenschaften

- rollstuhlgerecht
- 3/6 Liter Spülvolumen
- mit seitlicher Befestigung
- erhöhte Montage erforderlich zur Erreichung einer Sitzhöhe

von 480 mm, nach DIN 1385-6, DIN-EN 38, DIN 18040, DIN-EN 997

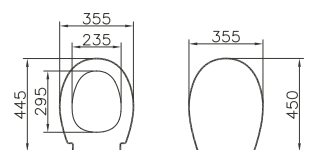


Universal WC-Sitz

Produktbeschreibung	Artikelnummer	B x T (mm)	Gewicht (kg)
WC-Sitz ohne Absenkautomatik	84-003-011	355 x 450	2,5
WC-Sitz mit Absenkautomatik	84-003-019	355 x 450	2,5

Eigenschaften

- Duroplast, Scharniere Edelstahl
- Befestigung von oben



Generationenbad



10 m²

Generationenbad – den gewohnten Komfort erhalten

Hochwertiges Design und Funktionalität gehen bei Conforma Hand in Hand. So lässt sich ein bestehendes Bad mit wenigen Maßnahmen barrierefrei gestalten. Das gewohnte Wohlfühlambiente bleibt dabei erhalten. Das zeitlos elegante Design der Conforma Badkollektion integriert mühelos notwendige Standards der barrierefreien Normen. So entsteht ein universelles Bad, das altersunabhängig den Ansprüchen an Komfort und Ästhetik gerecht wird.



Metropole Waschtisch

In schlichtem Weiß überzeugt dieser Aufsatzwaschtisch mit klarer Formsprache. Mit seinen geraden Linien ist er ein attraktiver Blickfang, der sich flexibel allen Anforderungen eines modernen Bades anpasst und ergonomisch perfekt auf den Menschen zugeschnitten ist. Mit der optionalen Oberflächenbeschichtung Vitraclean veredelt ist er noch pflegeleichter. Und sorgt dadurch für zusätzliche Sauberkeit und Hygiene.

Wand-WC (+6 cm)

Das Conforma Wand-WC (+6 cm) mit seiner erhöhten Sitzfläche bietet maximalen Komfort. Die Sitzhöhe von 48 Zentimetern ist eigens für Rollstuhlfahrer optimiert. Das Wand-WC erfüllt alle Normen der Barrierefreiheit – DIN 1385-6, DIN-EN 38, DIN 18040, DIN-EN 997 – und ist damit eine ideale Sanitärkeramik in jedem barrierefreien Badezimmer.

Slim Duschtasse

Slim – wie der Name der Serie schon ausdrückt, präsentieren sich unsere Duschtassen optisch schlank und edel. Der elegant verdeckte Ablauf unterstreicht die Konsequenz, mit der Ästhetik und Funktionalität verschmelzen. Diese Duschtassen werden aus weißem Sanitäracryl gefertigt und stehen in vielfältigen Standardmaßen zur Verfügung.

Generationenbad



Options Konsolenplatte

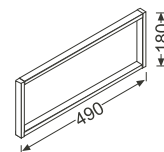
Produktbeschreibung	Artikelnummer	B x T (mm)	Gewicht (kg)
Oberfläche Eiche dunkel, Dekor	80086 s. Abb.	1.200 x 550	18,0

Options Konsolenträger

Produktbeschreibung	Artikelnummer	B x T x H (mm)	Gewicht (kg)
Konsolenträger mit Handtuchhalter	80258 s. Abb.	25 x 490 x 180	2,0

Eigenschaften

- verchromt
- zur Montage von Konsolenplatten

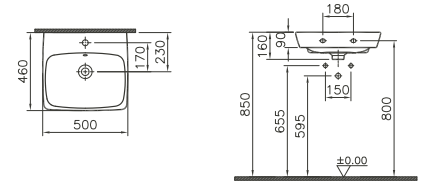


Options Waschtischunterschrank für Konsolenplatte

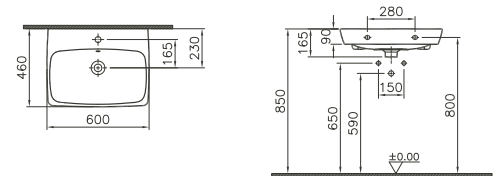
Produktbeschreibung	Artikelnummer	B x T x H (mm)	Gewicht (kg)
Oberfläche Eiche dunkel, Dekor	80098 s. Abb.	600 x 540 x 350	25,0

Aufsatzwaschtisch

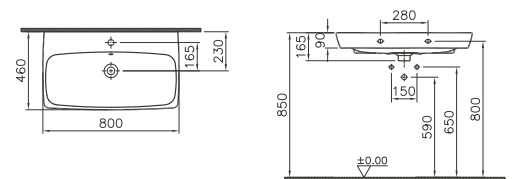
Größe	mit Überlaufloch	ohne Überlaufloch	B x T (mm)	Gewicht (kg)
500 mm	5661B003-0973	5661B003-0937	500 x 460	13,1



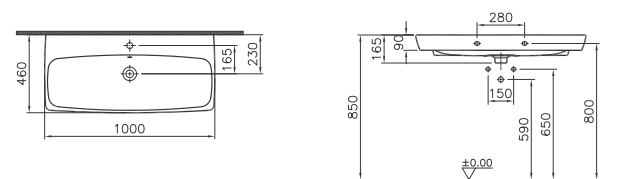
600 mm	5662B003-0973	5662B003-0937	600 x 460	16,4
--------	---------------	---------------	-----------	------



800 mm	5663B003-0973	5663B003-0937	800 x 460	20,8
--------	---------------	---------------	-----------	------



1.000 mm	5664B003-0973 s. Abb.	5664B003-0937	1.000 x 460	26,8
----------	-----------------------	---------------	-------------	------



Eigenschaften

- ➔ 1 Hahnloch mittig
- ➔ geschliffen

Generationenbad



Eigenschaften

Wand-WC (+6 cm)

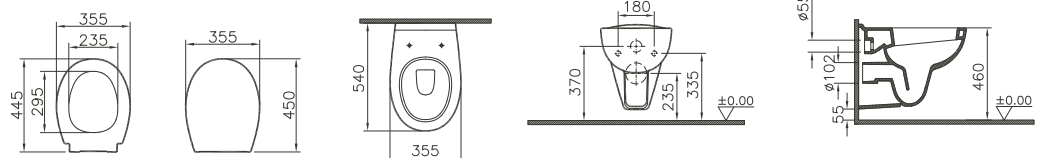
- ➔ rollstuhlgerecht
- ➔ 3/6 Liter Spülvolumen
- ➔ seitliche Befestigung
- ➔ keine erhöhte Montage erforderlich zur Erreichung einer Sitzhöhe von 480 mm nach DIN 1385-6, DIN-EN 38, DIN 18040, DIN-EN 997 (bei Standard-Montagehöhe)

WC-Sitz

- ➔ Duroplast, Scharniere Edelstahl
- ➔ Befestigung von oben

Wand-WC (+6 cm)

Produktbeschreibung	Standard	mit VitrAclean	B x T (mm)	Gewicht (kg)
Tiefspüler	5812B003-0075	5812B403-0075	355 x 540	24,4



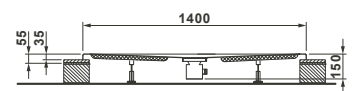
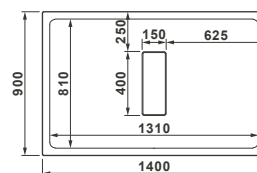
Universal WC-Sitz

Produktbeschreibung	Artikelnummer	B x T (mm)	Gewicht (kg)
WC-Sitz ohne Absenkautomatik	84-003-011	355 x 450	2,5
WC-Sitz mit Absenkautomatik	84-003-019	355 x 450	2,5



Slim Duschwanne

Produktbeschreibung	Artikelnummer	L x B x T (mm)	Gewicht (kg)
Duschwanne, rechteckig s. Abb.	54740028000	1.400 x 900 x 55	24,0



Eigenschaften

- bodenebene Duschwanne
- Sanitäracryl 3,2 mm, weiß
- Ablaufabdeckung Acryl, weiß
- Ablauf verdeckt, Ø 90 mm
- ohne Ablaufgarnitur
- Für den Siphon von flachen Duschwannen
ist eine Vertiefung im Boden erforderlich!

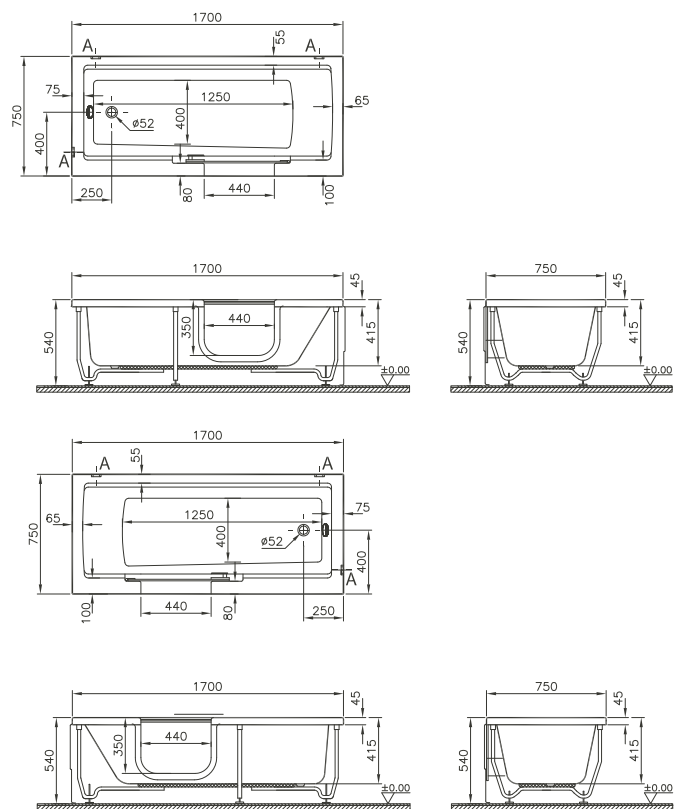
Generationenbad

Combo Badewanne

Produktbeschreibung	Artikelnummer	B x T x H (mm)	Gewicht (kg)
Combo Badewanne			
Einstieg rechts	57930007000	1.700 x 750 x 540	26,00
Einstieg links	57940007000	1.700 x 750 x 540	26,00
ohne Desinfektionsanlage			
System Aqua Soft, Einstieg rechts	57930011000	1.700 x 750 x 540	26,00
System Aqua Soft, Einstieg links	57940011000	1.700 x 750 x 540	26,00
mit Hydro-Massage-System			
System Air Relax, Einstieg rechts	57930095000	1.700 x 750 x 540	26,00
System Air Relax, Einstieg links	57940095000	1.700 x 750 x 540	26,00

Eigenschaften

- Sanitäracryl, weiß
- 1 Rückenschräge
- Inhalt 200 l
- 10 mm gehärtet Glasür
- Nutzung als Dusche und Badewanne
- optional
- Glaswandabdeckung 6 mm
- IROKO Holzstz, Stz kann entlang der Badewanne platziert werden



Produktbeschreibung	Artikelnummer
IROKO Holzstz	5608182
Glaswandabdeckung	59950166000
Haltegriff (Wandmontage 135°)	320-3012
Haltegriff (Wandmontage 90°)	320-3010



Klinikbad



16 m²

Professionell barrierefrei – den höchsten Ansprüchen gerecht werden

Die tägliche Pflegearbeit in Krankenhäusern und Altenheimen stellt ihre ganz eigenen Anforderungen an ein Bad. Mit der barrierefreien Kollektion Conforma von Vitra sind medizinische Einrichtungen nicht nur designtechnisch auf der sicheren Seite. Durchdachte Details sorgen für zusätzlichen Komfort und integrieren die notwendige Funktionalität auf ästhetisch hohem Niveau. Ein derart optimal eingerichtetes Bad spart Badnutzern und Pflegepersonal wertvolle Zeit und schafft ein angenehmes Wohlfühl-Klima.





Waschtisch barrierefrei

Das raffinierte Design vereint unsichtbar barrierefreie Funktionalität mit edlem Look. Seine optimierte Form ermöglicht es, den Waschtisch sowohl im Sitzen als auch im Stehen zu nutzen. Die einhändig bedienbaren Armaturen runden das barrierefreie Konzept stringent ab. Damit ist er ein stilsicherer und universeller Allrounder in allen barrierefreien Bädern.

Wand-WC (+6 cm)

Der durchdachte Komfort des Conforma Wand-WCs (+6 cm) umfasst auch den WC-Sitz. Wahlweise gibt es ihn mit Absenkautomatik. So ist ein sanftes und geräuscharmes Schließen des WC-Deckels garantiert. Mit dem variablen Spülvolumen von 3 oder 6 Litern passt es sich jeder Situation an und hilft Wasser zu sparen. Die optionale Oberflächenbeschichtung VitraClean macht es noch pflegeleichter. Das spart Zeit bei der Reinigung und sorgt für zusätzliche Hygiene.

Duschtasse

Die tägliche Körperpflege erfordert gerade bei Menschen mit Einschränkungen besondere Aufmerksamkeit. Die niveaugleichen Duschtassen von Vitra erleichtern hier den Alltag und bilden die Grundlage einer barrierefreien Dusche.

Klinikbad

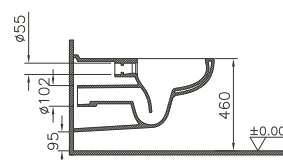
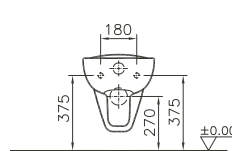
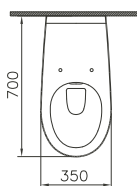


Wand-WC VitraFlush 70 cm

Produktbeschreibung	Standard	mit VitraClean	B x T (mm)	Gewicht (kg)
Tiefspüler*	5810B003-0075	5810B403-0075	350 x 700	31,4

Eigenschaften

- rollstuhlgerecht
- ohne Spülrand
- 3/6 Liter Spülvolumen
- mit seitlicher Befestigung
- erhöhte Montage erforderlich zur Erreichung einer Sitzhöhe



von 480 mm, nach DIN 1385-6, DIN-EN 38, DIN 18040, DIN-EN 997

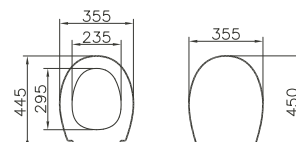
* Nutzung nur mit Unterputzspülkästen mit einer max. Bauhöhe von 1.300 mm möglich

Universal WC-Sitz

Produktbeschreibung	Artikelnummer	B x T (mm)	Gewicht (kg)
WC-Sitz ohne Absenkautomatik	84-003-011	355 x 450	2,5
WC-Sitz mit Absenkautomatik	84-003-019	355 x 450	2,5

Eigenschaften

- Duroplast, Scharniere Edelstahl
- Befestigung von oben



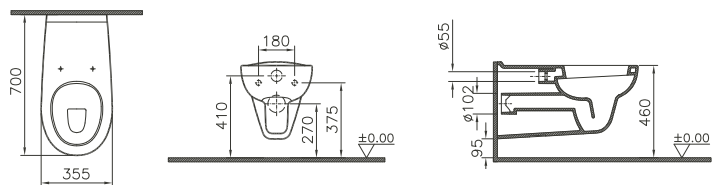


Wand-WC 70 cm, Flachspüler

Produktbeschreibung	Standard	mit Vitraclean	B x T (mm)	Gewicht (kg)
Flachspüler	5811B003-0075	5811B403-0075	355 x 700	31,0

Eigenschaften

- rollstuhlgerecht
- 3/6 Liter Spülvolumen
- mit seitlicher Befestigung
- erhöhte Montage erforderlich zur Erreichung einer Sitzhöhe von 480 mm, nach DIN 1385-6, DIN-EN 38, DIN 18040, DIN-EN 997

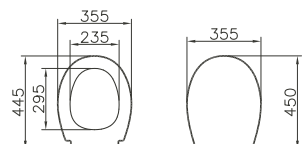


Universal WC-Sitz

Produktbeschreibung	Artikelnummer	B x T (mm)	Gewicht (kg)
WC-Sitz ohne Absenkautomatik	84-003-011	355 x 450	2,5
WC-Sitz mit Absenkautomatik	84-003-019	355 x 450	2,5

Eigenschaften

- Duroplast, Scharniere Edelstahl
- Befestigung von oben



Klinikbad

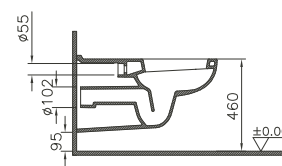
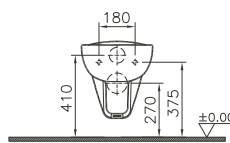
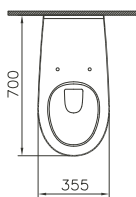


Wand-WC 70 cm, Tiefspüler

Produktbeschreibung	Standard	mit Vitraclean	B x T (mm)	Gewicht (kg)
Tiefspüler	5813B003-0075	5813B403-0075	355 x 700	29,6

Eigenschaften

- rollstuhlgerecht
- 3/6 Liter Spülvolumen
- mit seitlicher Befestigung
- erhöhte Montage erforderlich zur Erreichung einer Sitzhöhe von 480 mm, nach DIN 1385-6, DIN-EN 38, DIN 18040, DIN-EN 997

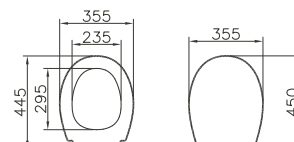


Universal WC-Sitz

Produktbeschreibung	Artikelnummer	B x T (mm)	Gewicht (kg)
WC-Sitz ohne Absenkautomatik	84-003-011	355 x 450	2,5
WC-Sitz mit Absenkautomatik	84-003-019	355 x 450	2,5

Eigenschaften

- Duroplast, Scharniere Edelstahl
- Befestigung von oben



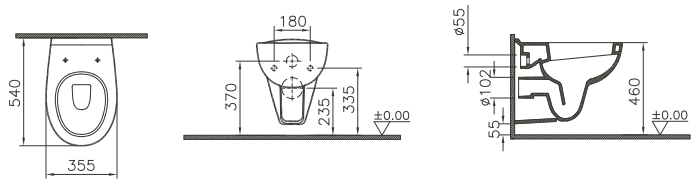


Wand-WC (+6 cm)

Produktbeschreibung	Standard	mit Vitraclean	B x T (mm)	Gewicht (kg)
Tiefspüler	5812B003-0075	5812B403-0075	355 x 540	24,4

Eigenschaften

- rollstuhlgerecht
- 3/6 Liter Spülvolumen
- seitliche Befestigung
- keine erhöhte Montage erforderlich zur Erreichung einer Sitzhöhe von 480 mm nach DIN 1385-6, DIN-EN 38, DIN 18040, DIN-EN 997 (bei Standard-Montagehöhe)

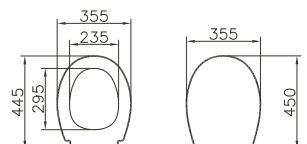


Universal WC-Sitz

Produktbeschreibung	Artikelnummer	B x T (mm)	Gewicht (kg)
WC-Sitz ohne Absenkautomatik	84-003-011	355 x 450	2,5
WC-Sitz mit Absenkautomatik	84-003-019	355 x 450	2,5

Eigenschaften

- Duroplast, Scharniere Edelstahl
- Befestigung von oben



Klinikbad

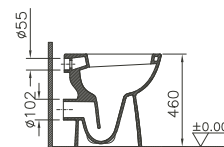
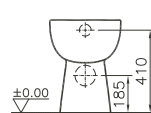
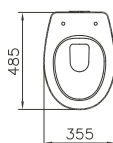


Stand-WC, Tiefspüler

Produktbeschreibung	Standard	mit Vitraclean	B x T x H (mm)	Gewicht (kg)
Tiefspüler	5814B003-0087	5814B403-0087	355 x 485 x 460	24,8

Eigenschaften

- für barrierefreie Anwendungen geeignet, nach DIN 18040
- 3/6 Liter Spülvolumen
- Abgang waagrecht
- Sitzhöhe 480 mm nach DIN 1385-6,
DIN-EN 38, DIN 18040, DIN-EN 997

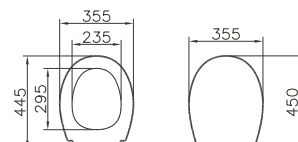


Universal WC-Sitz

Produktbeschreibung	Artikelnummer	B x T (mm)	Gewicht (kg)
WC-Sitz ohne Absenkautomatik	84-003-011	355 x 450	2,5
WC-Sitz mit Absenkautomatik	84-003-019	355 x 450	2,5

Eigenschaften

- Duroplast, Scharniere Edelstahl
- Befestigung von oben



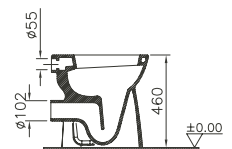
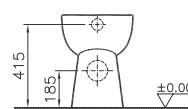
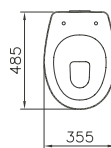


Stand-WC, Flachspüler

Produktbeschreibung	Standard	mit Vitraclean	B x T x H (mm)
Flachspüler	5815B003-0087	5815B403-0087	355 x 485 x 460

Eigenschaften

- für barrierefreie Anwendungen geeignet, nach DIN 18040
- 3/6 Liter Spülvolumen
- Abgang waagrecht
- Sitzhöhe 480 mm nach DIN 1385-6,
DIN-EN 38, DIN 18040, DIN-EN 997

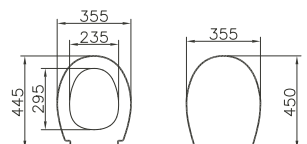


Universal WC-Sitz

Produktbeschreibung	Artikelnummer	B x T (mm)	Gewicht (kg)
WC-Sitz ohne Absenkautomatik	84-003-011	355 x 450	2,5
WC-Sitz mit Absenkautomatik	84-003-019	355 x 450	2,5

Eigenschaften

- Duroplast, Scharniere Edelstahl
- Befestigung von oben



Klinikbad

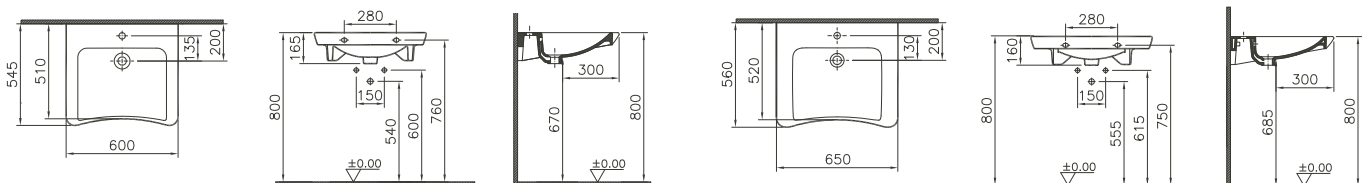
GENERATION PLUS
HEALTH + CARE





Waschtisch barrierefrei

Produktbeschreibung	Standard	mit VitrAclean	B x T (mm)	Gewicht (kg)
Hahnloch mittig, mit Überlaufloch	5289B003-0001	5289B403-0001	600 x 545/510	18,0
	5291B003-0001	5291B403-0001	650 x 560/520	18,9
ohne Hahnloch, mit Überlaufloch	5289B003-0012	5289B403-0012	600 x 545/510	18,0
	5291B003-0012	5291B403-0012	650 x 560/520	18,9
Hahnloch mittig, ohne Überlaufloch	5289B003-0041	5289B403-0041	600 x 545/510	18,0
	5291B003-0041	5291B403-0041	650 x 560/520	18,9
ohne Hahnloch, ohne Überlaufloch	5289B003-0016	5289B403-0016	600 x 545/510	18,0
	5291B003-0016	5291B403-0016	650 x 560/520	18,9



Eigenschaften

- ➔ für barrierefreie Anwendungen geeignet
- ➔ entspricht: DIN 18040
- ➔ Spezial-Ablaufgarnitur G451189

Produktübersicht

5289B003- 600 x 545/510 mm



- 0001 1 Hahnloch, mit Überlaufloch, wandhängend
- 0012 ohne Hahnloch, mit Überlaufloch, wandhängend
- 0016 ohne Hahnloch, ohne Überlaufloch, wandhängend
- 0041 1 Hahnloch, ohne Überlaufloch, wandhängend

Für barrierefreie Anwendungen geeignet, nach DIN 18040.

5291B003- 650 x 560/520 mm



- 0001 1 Hahnloch, mit Überlaufloch, wandhängend
- 0012 ohne Hahnloch, mit Überlaufloch, wandhängend
- 0016 ohne Hahnloch, ohne Überlaufloch, wandhängend
- 0041 1 Hahnloch, ohne Überlaufloch, wandhängend

Für barrierefreie Anwendungen geeignet, nach DIN 18040.

5810B003- 350 x 700 mm 5811B003- 355 x 700 mm 5813B003- 355 x 700 mm



- VitrA^{flush}** ohne Spülrand, Tiefspüler
 - mit Spülrand, Flachspüler
 - mit Spülrand, Tiefspüler
- 0075 rollstuhlgerecht, 3/6 Liter Spülvolumen, mit seitlicher Befestigung

Erhöhte Montage erforderlich zur Erreichung einer Sitzhöhe von 480 mm nach DIN 1385-6, DIN-EN 38, DIN 18040, DIN-EN 997

5812B003- 355 x 540 mm

84-003- 355 x 450 mm



- mit Spülrand, Tiefspüler
- 0075 rollstuhlgerecht, 3/6 Liter Spülvolumen, mit seitlicher Befestigung

Keine erhöhte Montage erforderlich zur Erreichung einer Sitzhöhe von 480 mm, nach DIN 1385-6, DIN-EN 38, DIN 18040, DIN-EN 997 (bei Standard-Montagehöhe)



- 011 ohne Absenkautomatik
- 019 mit Absenkautomatik

5814B003- 355 x 485 x 460 mm 5815B003- 355 x 485 x 460 mm



Tiefspüler



Flachspüler

0087 3/6 Liter Spülvolumen, Abgang waagrecht

Für barrierefreie Anwendungen
geeignet, nach DIN 18040.
Sitzhöhe 480 mm nach DIN 1385-6,
DIN-EN 38, DIN 18040, DIN-EN 997

57930007000 1.700 x 750 x 540 mm

57940007000 1.700 x 750 x 540 mm



Einstieg rechts



Einstieg links

VitrAflush-Technologie



Ausgezeichnet mit:





VitrAflush-Technologie

Die neuen WCs fallen durch ihr stilvoll randloses Innenbecken-Design auf und garantieren dadurch perfekte Hygiene.

Entwickelt wurden sie im Vitra Innovation Center in Bozüyük (Türkei). Dort werden nachhaltige Materialien und Bäder für die Zukunft konzipiert.



Die drei Spülströme

Das Wasser wird durch einen keramischen Spülverteiler in drei Richtungen gelenkt. Der Spülverteiler verhindert das Überspritzen von Wasser auch bei unterschiedlichen Spülströmen zuverlässig. Zur unkomplizierten Reinigung ist der Spülverteiler abnehmbar.

Wasser bedeutet Leben – nachhaltige WC-Hygiene



Durch den Verzicht auf einen Spülrand bietet das Wand-WC Vitraflush einen gehobenen Komfort und mehr Hygiene. Ohne den Spülrand können sich geruchsintensive Keime und Bakterien kaum festsetzen, sondern werden durch die Spülströme einfach weggespült. WC-Enten gehören damit der Vergangenheit an – die Umwelt wird geschont. Das bedeutet weniger Putzmittelbedarf und eine Zeitersparnis im Alltag, ganz gleich ob in Privathaushalten, öffentlichen Einrichtungen, Hotels oder in der Gastronomie.

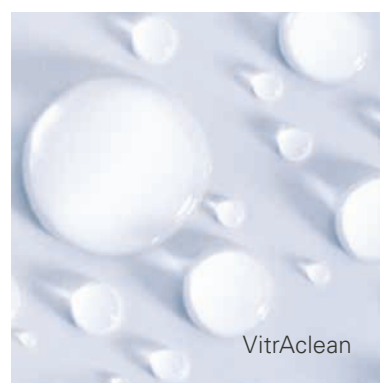
VitrAclean Beschichtung

VitrAclean

VitrAclean ist ein spezielles Beschichtungsverfahren, das die Oberflächenspannung der Sanitärkeramik erhöht, sodass Schmutz einfach mit ein wenig Wasser abgespült werden kann. Mit dieser einzigartigen Technologie wird die Entstehung von lästigen Kalkablagerungen und anderen Flecken deutlich vermindert.

- Wasser und Stoffe, die sich an der Oberfläche absetzen können, perlen durch die VitrAclean Beschichtung einfach ab
- VitrAclean erhöht den Kontaktwinkel zwischen Wasser und Keramikoberfläche
- Einfachere Reinigung als bei herkömmlicher Beschichtung
- Anwendbar für alle Arten von Waschbecken, WCs und Bidets

VitrAclean erleichtert die Reinigung, verschafft der Oberfläche jedoch keine selbstreinigenden Eigenschaften. Ihr Produkt bedarf einer regelmäßigen Reinigung.



Reinigung und Pflege

- Zur täglichen Reinigung empfehlen wir die Verwendung eines sauberen, weichen und feuchten Reinigungstuchs. Die Reinigungstücher sollten keine Mikrofasern enthalten.
- Wenn Sie ein Reinigungsmittel verwenden möchten, nehmen Sie am besten einen säurehaltigen Reiniger.
- Bei hartnäckigen Verschmutzungen lassen Sie ein mit Reinigungsmittel getränktes Tuch über Nacht auf der verschmutzten Stelle einwirken.

Bestellbeispiel

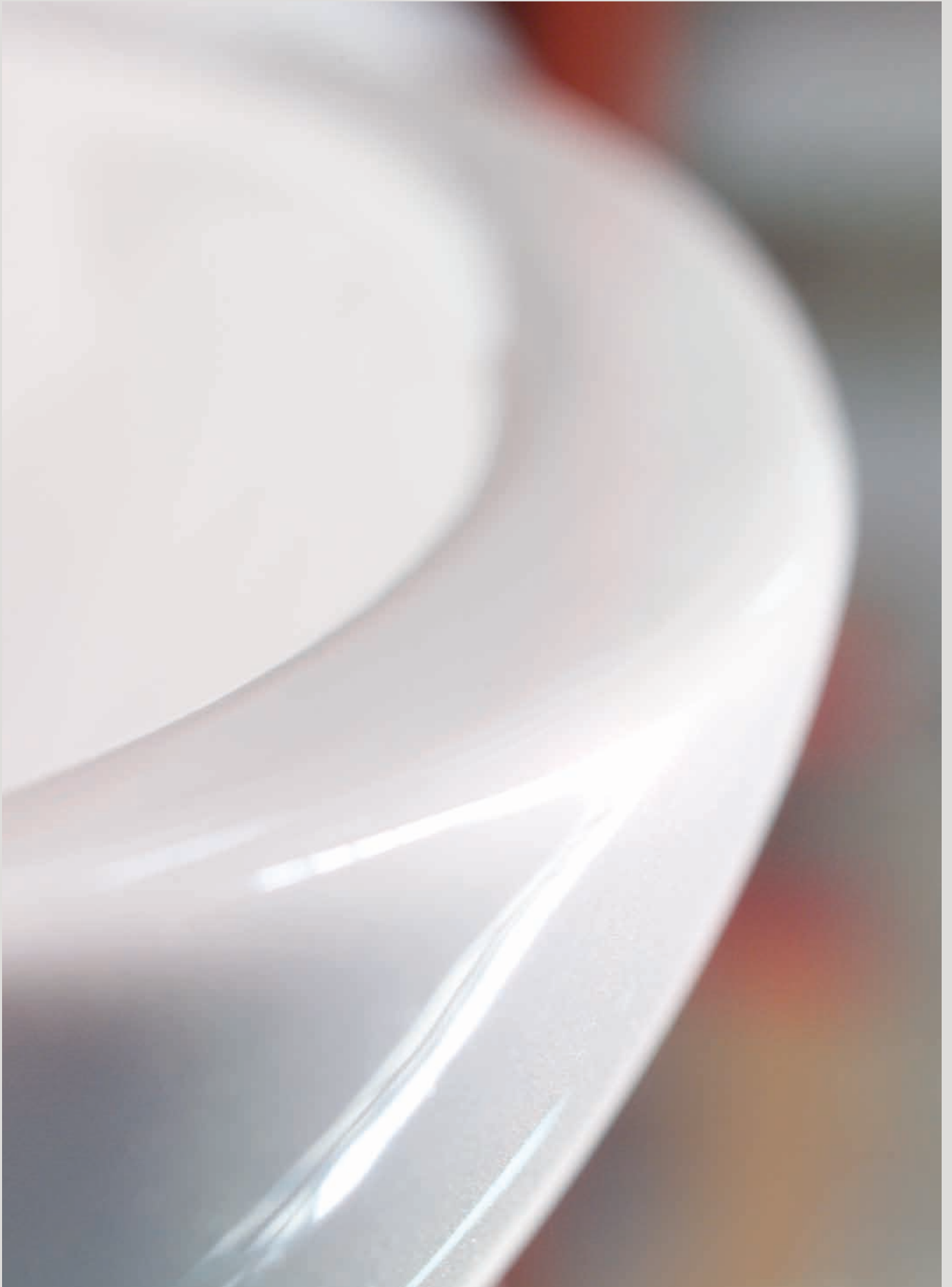
5810B003-0075 Standardausführung



Die Zahlenkombination ändert sich von „003“ zu „403“

5810B403-0075 mit VitrAclean







5.000.000*	Keramikteile
720.000*	WC-Sitze
3.000.000*	Armaturen
2.500.000*	Bad-Accessoires
350.000*	Acryl-Bade- und Brausewannen
460.000*	Badmöbel-Komponenten
35.000.000*	Quadratmeter Fliesen
11.730	Mitarbeiter

* pro Jahr

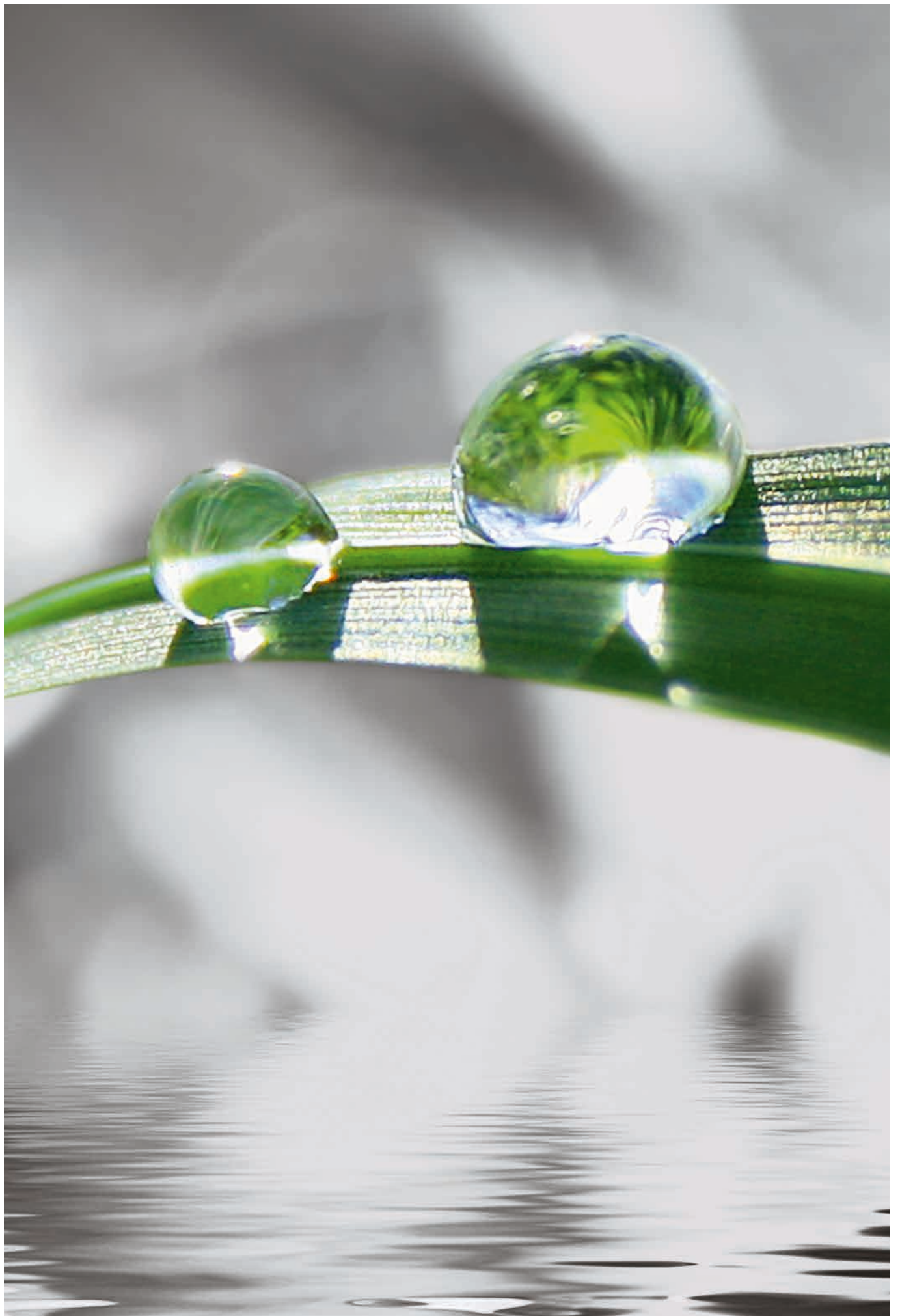
VitrA – zeitloses Bad-Design

Von Sanitärkeramik über Badmöbel bis hin zu Armaturen, Wannen und Fliesen. VitrA Bad ist eine der wenigen globalen Herstellermarken, die komplette Bäder gestaltet.

Die Kollektionen werden unterschiedlichsten Ansprüchen gerecht und entstehen ausschließlich in Zusammenarbeit des VitrA Bad Design Teams mit teils weltweit bekannten Top-Designern wie:

- Ross Lovegrove
- Christophe Pillet
- Matteo Thun
- NOA Design Group
- Pilots Design
- Inci Mutlu
- Indeed
- Nexus
- Pentagon Design

VitrA Bad ist eine führende Marke der türkischen Eczacıbaşı Bauprodukte Gruppe, die mit den unternehmensweiten Richtlinien „Blue Life“ arbeitet, um das Thema Nachhaltigkeit auf allen Ebenen des Konzerns zu etablieren und seinen Vorrang zu betonen. Zum weltweit operierenden Konzern zählen auch Engers Keramik, Villeroy & Boch Fliesen und Burgbad.



Nachhaltigkeit von A wie Anfang bis Z wie Zukunft



Das Thema Nachhaltigkeit ist heute in aller Munde. Auch bei VitrA Bad. Allerdings schreiten wir lieber zur Tat, als dass wir nur darüber reden. Deshalb denken, planen und handeln wir im Rahmen unserer „Blue Life“-Richtlinien vorausschauend und langfristig, damit wir noch ressourcenschonender, noch umweltfreundlicher und nicht auf Kosten von Mensch und Natur produzieren.

Ökologische Verantwortung ist bei VitrA Bad ebenso lange und fest verankert wie der Anspruch an hervorragende Sanitär Lösungen. Gutes Design steht hier für mehr als für eine glänzende Oberfläche und ansprechende Formgebung, es ist ein umfassenderes Prinzip. Eingesetzt werden ausschließlich natürliche Rohstoffe wie Ton, Kaolin, Feldspat und Quarz. Die Transportwege der Materialien zu den Produktionsstätten sind dabei extrem kurz. Um so umweltschonend wie möglich arbeiten zu können, hat VitrA in neueste Technologien investiert, die die Kohlendioxidemissionen so gering wie möglich halten, Ressourcen schonen und das Recyclingpotenzial erhöhen. VitrA setzt z.B. auf Absauganlagen sowie auf hochmoderne Wasseraufbereitungssysteme in der Fliesenproduktion. Der Wasserverbrauch in der Produktion konnte um ein Drittel gesenkt werden.

Mit intelligenten Produkten weiterdenken

Nicht nur bei der Fertigung, sondern auch bei den Produkten gehen wir neue, umweltfreundliche Wege. In unserem Innovation Center entwickeln wir Sanitärkeramik, die dazu beiträgt, nachhaltiger zu leben. So kann die Wassermenge durch innovatives Design reduziert werden. Auch gibt es neue Sparfunktionen, um die Spülmenge bei Toiletten zu reduzieren, oder ein intelligentes Beleuchtungskonzept, das den Energiebedarf im Bad verringert.



Institut Bauen
und Umwelt e.V.

Verantwortung, Optimierung, Zertifizierung

Wir möchten der Umwelt so viel an Belastung ersparen wie möglich. Deshalb haben wir das Thema Nachhaltigkeit in den Richtlinien „Blue Life“ manifestiert. Nur so können wir über alle Produktionsschritte und auf allen Konzernebenen der Eczacıbaşı-Gruppe einen durchgängig hohen Umwelt- und Qualitätsstandard sichern.

Das sehen nicht nur wir so, sondern auch das Institut Bauen und Umwelt e.V., das Vitra bereits 2011 als ersten Hersteller von Sanitärkeramik in Europa nach den strengen Kriterien der ISO 14025 zertifiziert hat. Dabei wurde nicht nur der gesamte Entwicklungsprozess von der Herstellung der Produkte über den Gebrauch bis hin zur Entsorgung geprüft, sondern auch nachvollziehbar gemacht. Für Vitra ist dies einer von vielen Schritten, um in der Branche Maßstäbe zu setzen und die Zukunft nachhaltig zu gestalten.

Zahlen, auf die man zählen kann

- Senkung des Wasserverbrauchs während des Produktionsprozesses um ein Drittel
- Senkung des generellen Energiebedarfs der Produktionsstätten um 15 %
- Senkung des Produktionsausschusses um 30 % dank verbessertem Brennprozess der Keramik
- 15 % weniger Gasverbrauch in der Produktion von Sanitärkeramik
- Senkung des Gasverbrauchs in der Fliesenproduktion um 45 % durch Wärmerückgewinnung bei der Trocknung





VitrA wurde mit dem höchsten europäischen Umweltpreis ausgezeichnet

Die Dachorganisation der VitrA Bad GmbH, die Eczacıbaşı Building Products, hat den Europäischen Umweltpreis für Unternehmen in der Kategorie „Management“ gewonnen. Ausgezeichnet wurde das unternehmenseigene System für Nachhaltigkeitsmanagement „Blue Life“. Die Preisverleihung fand am 1.12.2014 rund um die Umweltmesse Pollutec in Lyon statt.

Die ökologisch innovativsten Unternehmen Europas – der Europäische Umweltpreis für Unternehmen

Seit 1987 wird der Europäische Umweltpreis für Unternehmen vergeben, mit dem die Unternehmen ausgezeichnet werden, die dieses Ziel durch grüne Innovationen am erfolgreichsten in folgenden Bereichen umgesetzt haben: Management, Produkte, Verfahren, Internationale Kooperation oder durch die Verknüpfung von Geschäft und Biodiversität. Jedes Unternehmen in einem EU-Mitgliedsland oder Kandidatenland kann teilnehmen. Jedoch müssen Unternehmen zunächst eine nationale Ausscheidung erfolgreich bestehen, bevor sie für den Europäischen Preis infrage kommen. Dieses zweistufige Verfahren soll gewährleisten, dass die Gewinner „die Besten der Besten“ sind: Die weitsichtigsten, verantwortungsvollsten und innovativsten Unternehmen Europas.

LEISTUNGSERKLÄRUNG

Nr. DoP-14688

Dokument Nr.: KGF-128.1/Ref.-Nr.:0/Datum: 05/06/2013

Serie	Artikel Nr.	Bezeichnungscode
CONFORMA	5289	EN 14688
CONFORMA	5291	EN 14688

1. Eindeutiger Identifikationscode des Produkttyps: **Siehe beiliegende Aufstellung**
2. Produktbezeichnung, Chargen-, Seriennummer oder Ähnliches, die die Identifikation des Bauprodukts gemäß Artikel 11(4) ermöglichen:
Waschtische für Privathaushalte
3. Verwendungszweck, den der Hersteller gemäß der geltenden harmonisierten technischen Spezifikationen vorsieht:
Körperhygiene (PH)
4. Name, eingetragener Firmenname oder eingetragenes Warenzeichen und Anschrift des Herstellers gemäß Artikel 11 (5):
**Eczacıbaşı Building Materials Co., Eskisehir Karayolu 4. km. Bozuyuk 11300 Bilecik - TR, Tel.: 00 90 228 314 04 00
Fax: 00 90 228 314 04 12, E-Mail: murat.toker@eczacıbaşı.com.tr, Web: www.vitra.com.tr**
5. Nicht anwendbar
6. System oder Systeme zu Überprüfung und Nachweis der Leistungsbeständigkeit des Bauprodukts nach BauPVO (305/2011/EU), Anhang V: **System 4**
7. Bei einer Leistungserklärung bezüglich eines Bauprodukts, für das eine harmonisierte Norm gilt:
Produkttyp und betriebliche Produktionskontrolle werden durch den Hersteller festgelegt
8. Nicht anwendbar
9. Ausgewiesene Leistung

Entscheidende Merkmale*	Leistung	Harmonisierte technische Norm
Reinigbarkeit (CA)	Bestanden	EN 14688
Statische Belastbarkeit (LR)	Bestanden	
Überlaufleistung (OF)	Bestanden	
Dauerhaftigkeit (DA)	Bestanden	
* Entscheidende Merkmale und ausgewiesene Leistung können im Bezeichnungscode gemäß Absatz 8 der vorliegenden Norm erkennbar sein.		

10. Die in Punkt 1 und 2 genannte Produktleistung stimmt mit der in Punkt 9 ausgewiesenen Leistung überein.
Diese Leistungserklärung wurde alleinverantwortlich vom in Punkt 4 genannten Hersteller ausgestellt.
Unterzeichnet im Namen des Herstellers von:



Salim Oztabak
Leiter Qualitätssicherung

Bozuyük, 2013-06-05

LEISTUNGSERKLÄRUNG

Nr. DoP-997

Dokument Nr.: KGF-132/Ref.-Nr.:0/Datum: 07.06.2013

Serie	Artikel Nr.	Bezeichnungscode
CONFORMA	5810	EN 997
CONFORMA	5811	EN 997
CONFORMA	5812	EN 997
CONFORMA	5813	EN 997
CONFORMA	5814	EN 997-LR/NPD
CONFORMA	5815	EN 997-LR/NPD

1. Eindeutige Artikelnummer des Produkttyps: **siehe beiliegende Aufstellung**
2. Produktbezeichnung, Chargen-, Seriennummer oder Ähnliches, die die Identifikation des Bauprodukts gemäß 11(4) ermöglichen: **WCs und WC-Kombinationen mit angeformtem Geruchsverschluss**
3. Verwendungszweck, den der Hersteller gemäß den geltenden harmonisierten technischen Spezifikationen vorsieht: **Körperhygiene (PH)**
4. Name, eingetragener Firmenname oder eingetragenes Warenzeichen und Anschrift des Herstellers gemäß Artikel 11 (5): **Eczacıbaşı Building Materials Co., Eskisehir Karayolu 4. km. Bozuyuk 11300 Bilecik - TR, Tel.: 00 90 228 314 04 00 Fax: 00 90 228 314 04 12, E-Mail: murat.toker@eczacıbaşı.com.tr, Web: www.vitra.com.tr**
5. Nicht anwendbar
6. System oder Systeme zu Überprüfung und Nachweis der Leistungsbeständigkeit des Bauprodukts nach BauPVO (305/2011/EU), Anhang V: **System 4**
7. Bei einer Leistungserklärung bezüglich eines Bauprodukts, für das eine harmonisierte Norm gilt: **Produkttyp und betriebliche Produktionskontrolle werden durch den Hersteller festgelegt**
8. Nicht anwendbar
9. Ausgewiesene Leistung

Entscheidende Merkmale*	Leistung	Harmonisierte technische Norm
Spülanforderungen (CF)	Bestanden	EN 997:2013
Geruchsverschlusshöhe (BP)	Bestanden	
Reinigbarkeit (CA)	Bestanden	
Statische Belastbarkeit (LR)	Bestanden	
Dichtheit (WL)	Bestanden	
Ventilzuverlässigkeit (VR)	Bestanden	
Dauerhaftigkeit (DA)	Bestanden	

* Entscheidende Merkmale und ausgewiesene Leistung können auch im Bezeichnungscode erkennbar sein. Der Bezeichnungscode wird in Absatz 8 (Kennzeichnung) eingeführt.

10. Die in Punkt 1 und 2 genannte Produktleistung stimmt mit der in Punkt 9 ausgewiesenen Leistung überein. Diese Leistungserklärung wurde alleinverantwortlich vom in Punkt 4 genannten Hersteller ausgestellt. Unterzeichnet im Namen des Herstellers von:



Salim Oztabak
Leiter Qualitätssicherung

Bozuyük, 2013-06-07

VitrA

02/2015 – We reserve the right to make technical modifications and alter colours without prior notice.

VitrA Bad GmbH
Agrippinawerft 24
D-50678 Köln

Tel. + 49 221 277 368-0
Fax + 49 221 277 368-500
info@vitra-bad.de
vitra-bad.de | vitra-studio.de

 Eczacıbaşı